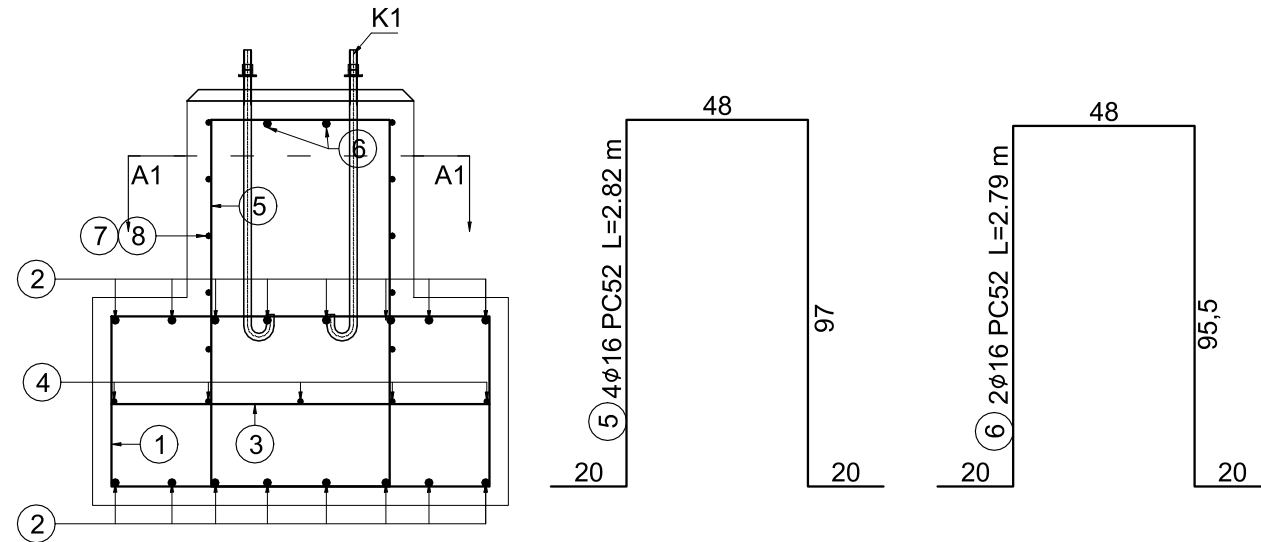


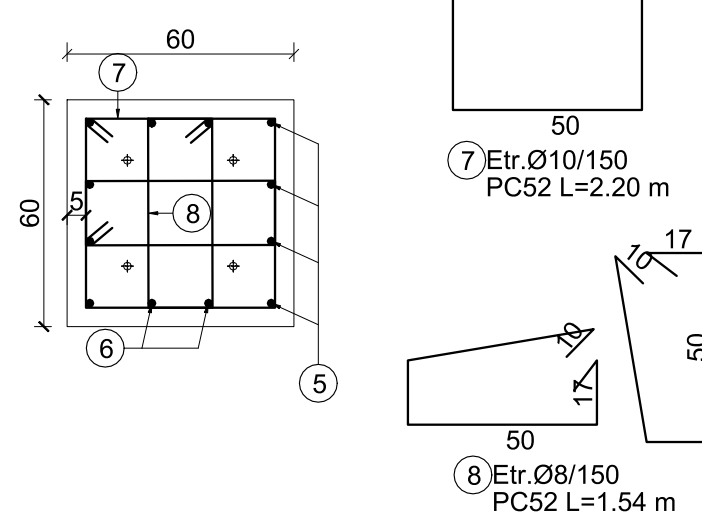
Sețiune A - A

- armare -
Scara 1:20



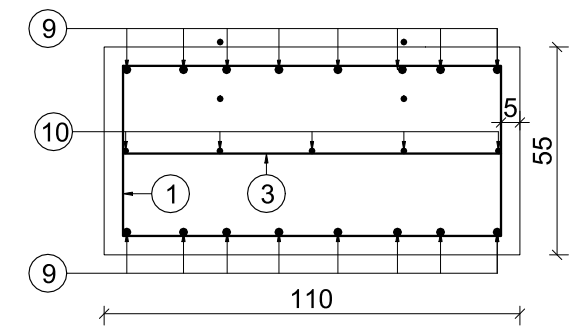
Sețiune A1 - A1

- armare -
Scara 1:20



Sețiune B - B

- armare -
Scara 1:20



EXTRAS ARMATURA - FUNDATIE

Mark/ Marca	Diameter/ Diametru (mm)	Length/ Lungime (m)	Pieces/ Bucati	Total length / Lungimi totale		
				PC52		
				Ø10	Ø12	Ø16
1	12	1,8	392		705,6	
2	16	9,95	32			318,4
3	10	1,2	98	117,6		
4	10	9,35	10	93,5		
5	16	2,82	24			67,68
6	16	2,79	12			33,48
7	10	2,2	30	66		
8	10	1,54	60	92,4		
9	16	8,25	32			264
10	10	7,65	10	76,5		
Length on diameter/ Lungime Ø (m)				446	706	684
Weight on linear meter (kg/m)/ Greutate pe metru liniar (kg/m)				0,617	0,888	1,578
Weight on diameter / Greutate pe diametru (kg)				275,2	626,6	1078,7
Total weight on rebar type (kg)/ Greutate totala pe marca otel (kg)				1980		

Nota :

1. Pentru note generale a se vedea prima pagina.

02	18.03.2022		Emis pentru utilizare
01	14.03.2022		Emis pentru utilizare
Revizie	Data	Modificare ceruta de	Descriere modificare

Verificator / Expert	Nume	Semnatura	Cerinta	Referat / Expertiza Nr. / Data
Proiectant general	ROENGG CONSULTING SRL RO 24611389 / 0344 806 979 / contact@roengg.com			Beneficiar : S.C. CONPET S.A.
Proiectant de specialitate				Titlul proiectului : INLOCUIRE GRUP DE POMPAIRE TITEI DEPOZIT SATCHINEZ JUDETUL TIMIS
Proiectat	Nume	Semnatura	SCARA : 1:50	Titlul plansei : PLAN COFRAJ SI DETALII FUNDATIE COPERTINA PENTRU GRUPUL DE POMPE
Verificat	State George		DATA : 18.03.2022	Plansa: 10202020-RNG-DM-12-002-02
Aprobat	Dobleaga Stefan			FAZA : P.T.+D.D.E.
				PAGINA: 2/2